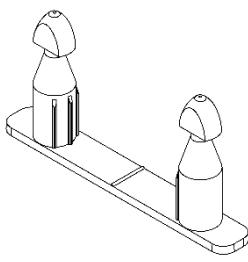


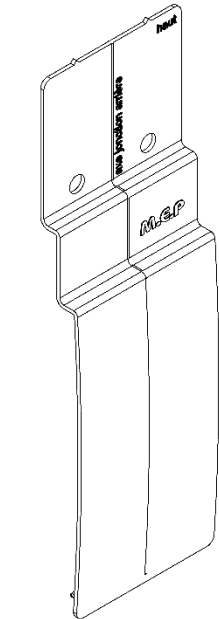
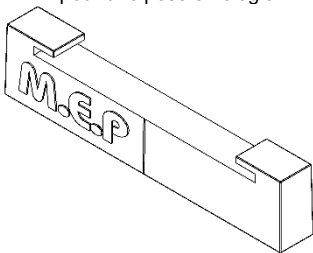
JONCTION INVISIBLE - BARDAGE ISO-CEL

COMPOSANTS



AGRAFES x2

REHAUSSE x1
pour une pose en élégie



JUPE-POINÇON x1

SYSTÈME BREVETÉ

POSE FACILE
SANS OUTIL SPECIFIQUE

→ LA MISE EN OEUVRE

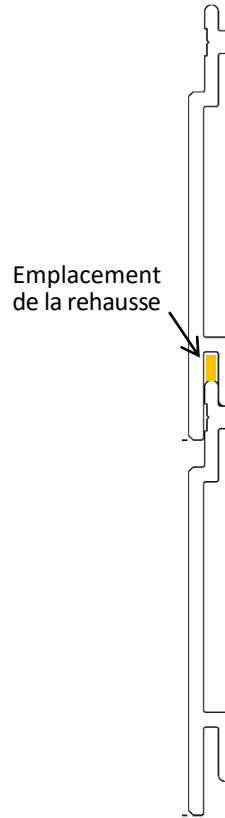


Cette notice est un additif à la notice de pose du bardage Iso-cel.

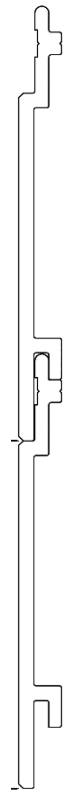
La Jonction Invisible diminue la dilatation de l'aboutage des lames. Un écart au niveau de l'aboutage est toujours possible selon la région et la température du site où le bardage est posé.

TYPE DE POSE

Lames posées en élégie

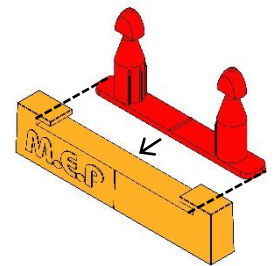


Lames posées bord à bord

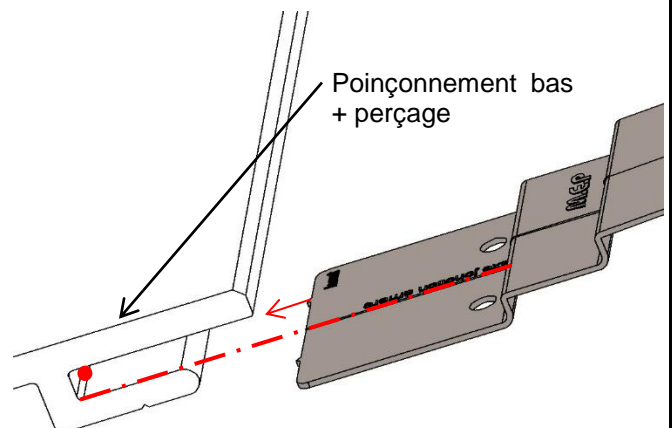
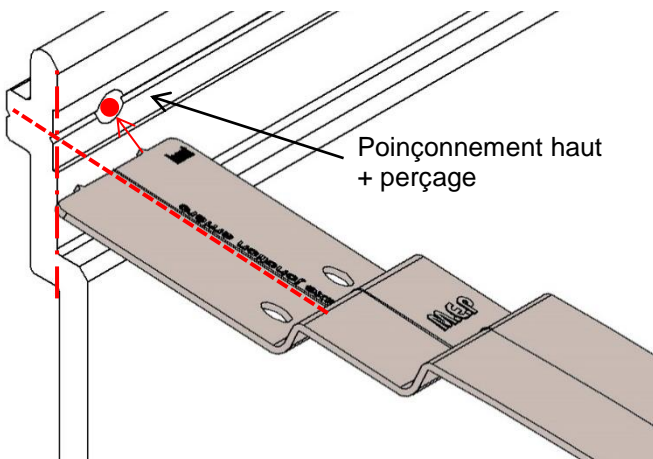


Les étapes de montage de la jonction invisible sont les mêmes pour la pose de bardage en élégie et bord à bord.

Pour la pose en élégie, on assemblera la rehausse à une des deux agrafes.



Vérifiez au préalable que vos lames soient pré-perçées. Si une lame doit être recoupée, marquez-la ensuite à chaque extrémité à l'aide du gabarit de la jupe-poinçon puis percez à Ø 6mm.



1 Positionnez la première lame à abouter sur la lame inférieure. Soulevez légèrement cette lame pour insérer l'agrafe dans le perçage inférieur.

2 Positionnez de la même façon la seconde lame à abouter sur la lame inférieure et l'agrafe.

3 Glissez la jupe-poinçon à l'arrière des lames aboutées. Le trait d'axe facilite son alignement à la jonction des 2 lames. Plaquez cette jupe-poinçon à l'arrière des lames pour qu'elle se loge entre les lames et l'agrafe.

4 Verrouillez le système de jonction invisible à l'aide de la deuxième agrafe en la clippant sur les lames et la jupe-poinçon.

5 Fixez les lames sur les liteaux.

6 Poursuivez la pose des lames Iso-cel...

ABOUTAGE SUR LITEAU

Lorsque l'aboutage est situé devant un liteau, n'utilisez pas l'agrafe : vissez directement la lame (vis 4/30 tête plate) sur la jupe et le liteau en visant à côté du perçage initial.

FINITION SUPERIEURE

1 Recoupez les lames et la jupe-poinçon à la bonne hauteur. Calez ces lames à l'aplomb des autres lames à l'aide d'un tasseau de 12mm placé à l'arrière.

2 Positionnez le profilé ISO-EF. Fixez les lames sur le liteau.

3 Clippez le profilé de finition BRF.