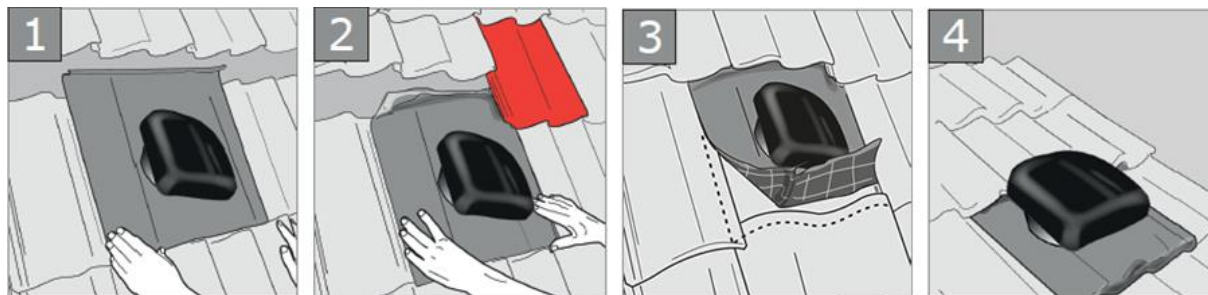


CHAPEAU DE VENTILATION

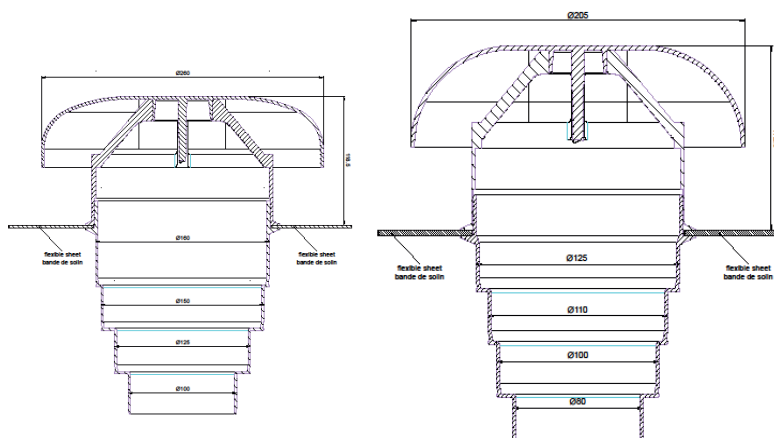


La bande de solin du chapeau de ventilation est avec bande de butyle auto-adhésive.

- 1 Présenter la bande de solin de façon qu'elle soit suffisamment recouverte par les tuiles supérieures.
- 2 Replier la partie haute de la bande de solin sous les tuiles supérieures afin de prévenir des éventuelles infiltrations d'eau. Décoller ensuite la bande de protection de l'adhésif.
- 3 Venez plaquer la bande de solin sur les tuiles latérales. Assembler la partie basse de la bande de solin sur les tuiles inférieures.
- 4 Résultat final



Enlever la grille anti moustique pour une pose sur hotte aspirante.



Calcul des Pertes de Charges
des chapeaux de ventilation MEP
ø 125 et 160 mm

